

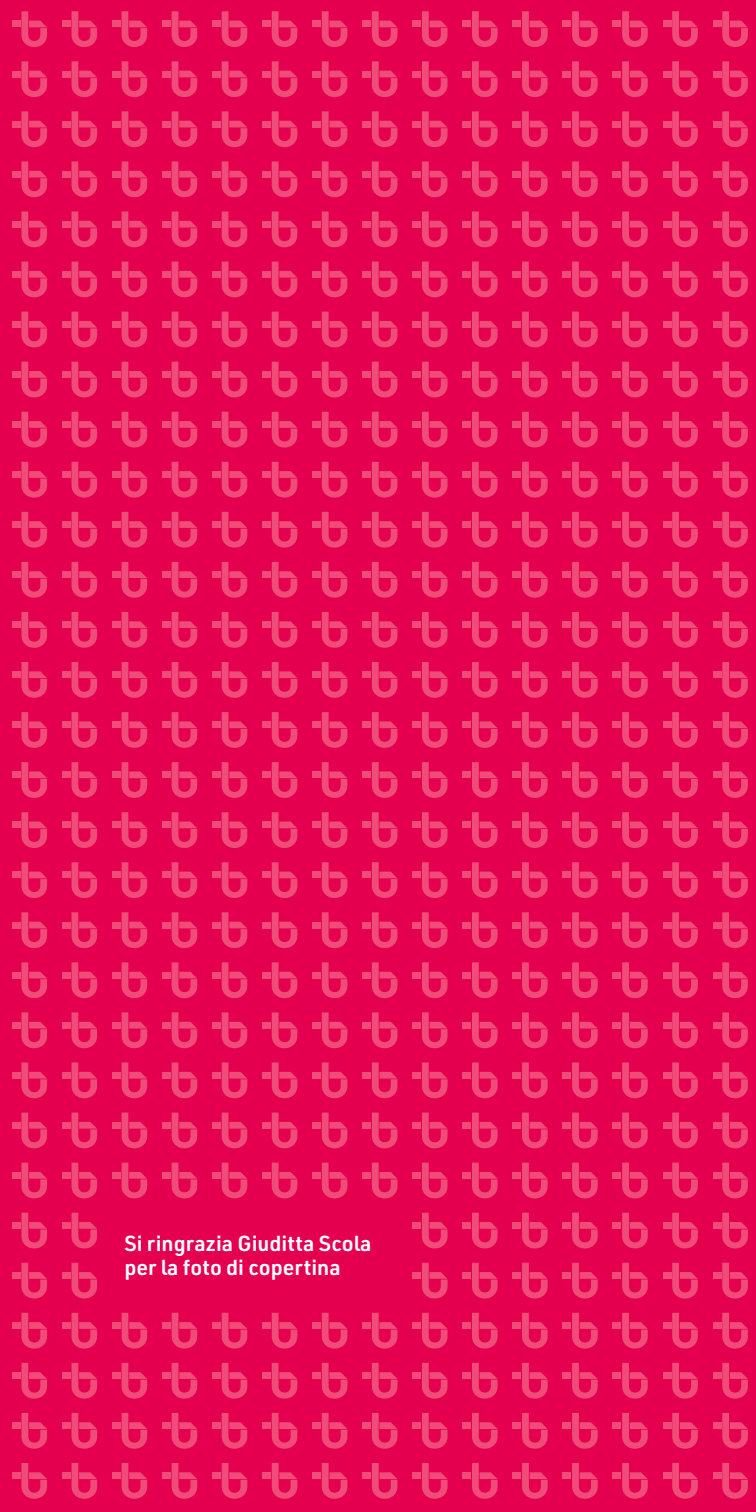


**UMANA
PERSONE**

IMPRESA SOCIALE RICERCA E SVILUPPO

**COSTRUIAMO
VALORE,
INSIEME.**

umanapersone.it



**IL PRIMO CONTRATTO DI RETE
"IMPRESA SOCIALE" DI RICERCA E SVILUPPO**

Si ringrazia Giuditta Scola
per la foto di copertina



**SOLO INSIEME
POSSIAMO
RAGGIUNGERE
CIÒ CHE
CIASCUNO DI NOI
CERCA DI
RAGGIUNGERE.**



- KARL THEODOR JASPERS -



**UMANA
PERSONE**

IMPRESA SOCIALE
RICERCA E SVILUPPO

CHI SIAMO & DA DOVE VENIAMO

UP - Umana Persone è un contratto di rete (D.L. 10 Febbraio 2009, n.5 e s.m.i.) di cooperative sociali.

Attualmente è composto da 10 soci.

È operativa dal 2016.

Dal 18/04/2019, con la registrazione presso la CCIAA di Grosseto, ha assunto la qualifica di impresa sociale (D.legs. 112/2017). È quindi un Ente di Terzo settore.

MISSION

La sua mission è quella di svolgere attività di R&S per l'innovazione: dei sistemi di erogazione dei servizi, organizzativa e tecnologica, sociale, nonché per l'adeguamento alle novità normative che possano arrecare vantaggi e benefici alle imprese sociali.

Tra gli obiettivi vi è lo studio e il supporto:

- * Alla innovazione, di prodotto e di processo, di modelli assistenziali indirizzati a nuovi segmenti di mercato, pubblico e/o privato
- * All'accrescimento della competitività nei mercati privati
- * Allo sviluppo di policy pubblico-private ad elevato impatto sociale e di interesse collettivo
- * Alla costruzione di un sistema di valutazione di impatto sociale
- * A progetti di "rescue company" volti al salvataggio di imprese sociali in crisi.

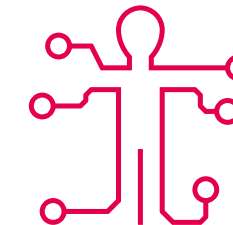
VISION

A tal fine, promuove e valorizza:

- * L'auto-organizzazione dei cittadini in forma mutualistica, nell'ottica di integrare l'offerta pubblica in ambito socio-assistenziale-sanitario ed educativo, nel rispetto dei principi di universalità ed integrazione dei livelli essenziali di assistenza
- * Nuove partnership con imprese ed enti portatori di complementarietà e di potenziamento delle attività proprie di UP - Umana Persone Impresa Sociale R&S
- * Il rafforzamento del ruolo di intermediatore nei rapporti con investitori e committenti e conseguente assunzione, quando necessario, della funzione di "General Contractor"
- * La sensibilizzazione e la promozione di azioni specifiche sulle problematiche della legalità e della lotta alla corruzione.



MERCATI PRIVATI



TECNOLOGIE ASSISTIVE

CANTIERE 01

PARTNERSHIP / COLLABORAZIONI

- * Pegaso Network (FI)
- * Insieme Salute Toscana (FI)
- * Jointly (MI)
- * Unisalute (BO)

L'apertura verso **nuovi segmenti di mercato privato**, a domanda sia individuale che collettiva (fondi, mutue, piani di welfare aziendale, ecc.) è un'area di intervento originaria della Rete.

Attualmente dispone di un modello di presa in carico, adottato dalle cooperative socie e implementato a seconda della domanda e dei risultati del monitoraggio periodico della stessa. Le aree di intervento vanno dai servizi per l'infanzia, a quelli per la terza età e la non autosufficienza, a quelli di sanità leggera, ecc.

Centrale è stata e permane la professionalizzazione della figura del Case Manager, in particolare per quanto

riguarda le tecniche di approccio alla clientela privata.

Nel settore del welfare aziendale, sono state altresì attivate alcune partnership con provider operanti a livello nazionale e collaborazioni specifiche su iniziative territoriali.

In questa area di attività si distingue il **progetto Impresa sociale Badanti** che ha come scopo la creazione di una realtà imprenditoriale che erediti il patrimonio di risorse e conoscenze acquisite in questi anni sul mondo degli assistenti familiari e che, attraverso un modello di business sostenibile, svolga una funzione di gestione e regolazione trasparente e legale del fenomeno.

CANTIERE 02

PARTNERSHIP / COLLABORAZIONI

- * Istituto Biorobotics - Scuola Sant'Anna (PI)
- * Consorzio Europeo Phara-on

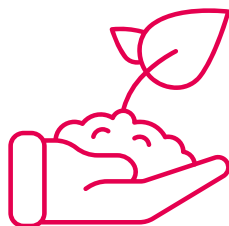
PROGETTI

- * Pharaon
- * Inside Out

ITC/AAL - AMBIENT ASSISTED LIVING

La Rete, dal 2016, è impegnata nella **innovazione dei modelli di servizio con l'uso di tecnologie** (di processo e di prodotto), in particolare per le possibili applicazioni delle c.d. tecnologie assistive (ICT/AAL), finalizzate alla autonomia delle persone con disabilità o a ridotta autosufficienza, sia al domicilio che in struttura.

La sfida intrapresa è di introdurre a pieno titolo le tecnologie tra gli strumenti ordinari di svolgimento delle attività di cura e assistenza, a supporto degli operatori per il miglioramento della presa in carico. Le diverse progettualità elaborate in collaborazione con partner scientifici, nazionali ed europei, sono attualmente in fase di sperimentazione.



FINANZA SOCIALE



CANTIERE 03

PARTNERSHIP / COLLABORAZIONI

* Università Bocconi (MI)

PROGETTI

* Dai un senso al profitto

Nel mondo del Terzo settore il panorama delle offerte finanziarie è sempre più ampio e variegato. Ciò rende necessario favorire **un matching efficace tra domanda (imprese sociali) e offerta (attori della finanza sociale)**.

La Rete ha in corso un'analisi finalizzata a: mappare gli strumenti finanziari disponibili; verificare le relative condizioni di utilizzo; catalogare le effettive offerte disponibili sul mercato italiano; valutare la compliance delle imprese sociali.

CANTIERE 04

PARTNERSHIP / COLLABORAZIONI

* Istituto Dirpolis - Scuola Sant'Anna (PI)

Altra fondamentale linea di ricerca e sviluppo attiene allo studio dell'evoluzione dei **rapporti tra pubblico e Terzo settore nell'ambito degli affidamenti dei servizi di welfare**.

In un contesto caratterizzato da cambiamenti socio-demografici complessi, dalla contrazione delle risorse disponibili e da un quadro normativo estremamente incerto e variegato, l'obiettivo è quello di fornire i driver fondamentali per orientare l'azione strategica degli Enti di Terzo Settore verso la ricerca di policy

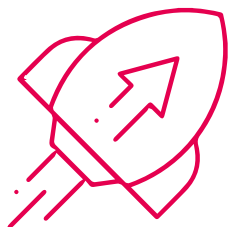


RAPPORTI CON LA PUBBLICA AMMINISTRAZIONE

E RIFORMA DEL TERZO SETTORE

pubblico-private innovative, integrate ed in sinergia con le risorse disponibili.

A tal fine è in fase di realizzazione un **Osservatorio Bandi** che prevede, da un lato, l'aggiornamento sulle novità legislative, dottrinali e giurisprudenziali più rilevanti e, dall'altro, l'analisi di bandi, con particolare riferimento ad alcuni indicatori significativi ad esprimere i mutamenti in atto nel sistema dell'affidamento di servizi.

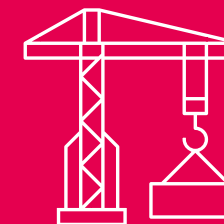


SVILUPPO ORGANIZZATIVO

ED INNOVAZIONE NELL'OFFERTA



FORMAZIONE



CANTIERI IN CANTIERE

Automazione dei processi di erogazione

La ricerca sul fronte dell'innovazione tecnologica ha come ulteriore finalità quella della automazione della gestione dei servizi.

In particolare, per la individuazione e sperimentazione di sistemi gestionali snelli ed efficienti, nell'ottica della riduzione dei costi aziendali e del miglioramento della qualità e tempestività dell'offerta.

L'obiettivo è duplice: da un lato, sviluppare un sistema informatizzato ed automatizzato di gestione delle attività operative; dall'altro, implementare un sistema di raccolta strutturata delle informazioni.

CANTIERE 05

La Rete sviluppa la propria attività anche come Hub strategico di aggregazione di competenze complementari finalizzata alla definizione di nuove progettualità.

Tra queste:

PARTNERSHIP / COLLABORAZIONI

- * Associazione Esculapio (FI)
- * Istituto Dirpolis - Scuola Sant'Anna (PI)
- * Università Bocconi (MI)
- * Xeel (PI)

* **Impresa sociale di Infermieri di Famiglia**, tesa ad offrire un sistema di presa in carico complessivo e qualificato dei diversi bisogni espressi in ambito domiciliare, compresi quelli dei caregivers. Il modello prevede un collegamento all'offerta di sanità privata territoriale qualificata (diagnostica domiciliare, analisi, specialistica, etc.), grazie alla figura di infermiere domiciliare case manager.

* Progetto **Pronto Badante**. La Rete partecipa - nell'ambito del Comitato Scientifico promosso da Esculapio, coordinatore regionale - alla sperimentazione della Regione Toscana denominata Pronto Badante. Essa, per conto delle imprese sociali, svolge la funzione di coordinamento e supporto all'attuazione di azioni innovative quali: matching famiglie/badanti; teleassistenza; integrazione tra servizi privati e servizi pubblici territoriali.

CANTIERE 06

La Rete cura la partecipazione a bandi per finanziarie attività formative rivolte, trasversalmente, alle diverse figure che operano nel mondo delle imprese sociali.

Grazie alle partnership e collaborazioni attive garantisce docenze di professionisti altamente qualificati.

In particolare, quest'azione mira a sviluppare le competenze interne alle imprese sociali per promuovere l'innovazione di prodotto, di servizio ed organizzativa. Mira altresì a migliorare la relazione tra tecnologia e lavoro riducendo l'impatto di una transizione ormai inevitabile, nonché a sfruttare al meglio le potenzialità offerte dai processi di digitalizzazione e automazione.

PARTNERSHIP / COLLABORAZIONI

- * Consorzio Pegaso (FI)

PROGETTI

- * Datacoops

REPORT/2019



10

IMPRESE SOCIALI SOCIE



ZONE SOCIO-SANITARIE
DELLA TOSCANA

in cui operano le imprese sociali della rete*

* In base alla legge regionale toscana n. 11/2017, che ha ridefinito gli ambiti territoriali delle zone distretto socio-sanitarie

€ 90.960.143

FATTURATO AGGREGATO

€ 7.233.709

INVESTIMENTI AGGREGATI



3.613

DIPENDENTI TOTALI



29

CASE MANAGER

impegnati nell'offerta privata

ELENCO/SOCI



COOP 21

Società cooperativa
sociale onlus

Via Gualdrada, 15/17
Firenze (FI)



GIOVANI VALDARNO

Società cooperativa
sociale onlus

Via Puccini, 17
Montevarchi (AR)



G. DI VITTORIO

Società cooperativa
sociale onlus

Via del Cesarino, 38
Massa (MS)



MINERVA

Società cooperativa
sociale onlus

Via Pio la Torre, 7
Empoli (FI)



NUOVO FUTURO

Società cooperativa
sociale onlus

Via Guido Rossa, 51
Rosignano Marittimo (LI)



PANE E ROSE

Società cooperativa
sociale onlus

Viale Vittorio Veneto, 9
Prato (PO)



PROGETTO 5

Società cooperativa
sociale onlus

Piazza Andromeda, 20/A
Arezzo (AR)



IL QUADRIFOGLIO

Società cooperativa
sociale onlus

Via Bagnoli, 1
Arcidosso (GR)



USCITA DI SICUREZZA

Società cooperativa
sociale onlus

Via Giordania, 183
Grosseto (GR)



ZELIG SOCIALE

Società cooperativa
sociale onlus

Via Esterna Fontebranda, 35
Siena (SI)



UN RINGRAZIAMENTO A:



**ISTITUTO MARIO
NEGRI MILANO**



**ISTITUTO DI
BIORBOTICA
SCUOLA SUPERIORE
SANT'ANNA DI PISA**



**ISTITUTO
DIRPOLIS
SCUOLA SUPERIORE
SANT'ANNA DI PISA**



**CERIAS
UNIVERSITÀ
BOCCONI**



**IPSOS
ANALISI E RICERCHE
DI MERCATO**



**UNIVERSITÀ
DI FIRENZE**



PEGASO NETWORK



**PROJECT N. 857188
PROGRAM H2020**



**JOINTLY - IL WELFARE
CONDIVISO**



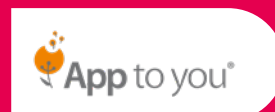
**LEGACOOP SOCIALI
NAZIONALE E
REGIONALE**



UNISALUTE



**ASSOCIAZIONE
ESCULAPIO**



**APP TO YOU E MBC
ITALIA**

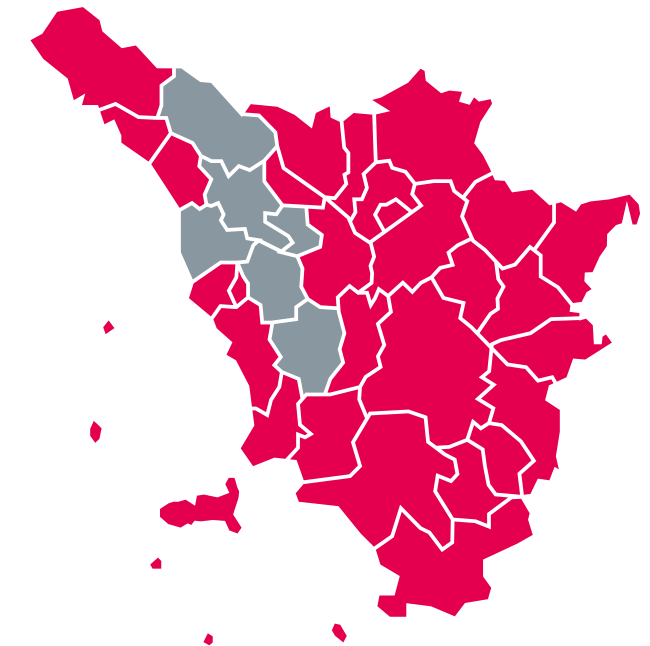


TECHSOUP ITALIA



RECIPROCA SMS

COPERTURA/ TERRITORIALE



AREA COPERTA

AREA NON COPERTA



UP - Umana Persone

Impresa Sociale Ricerca & Sviluppo

SEDE LEGALE

Via Giordania 181
58100 Grosseto (GR)
P.I. 01591150535

+39 345 9158610
segreteria@umanapersone.it
umanapersone.it